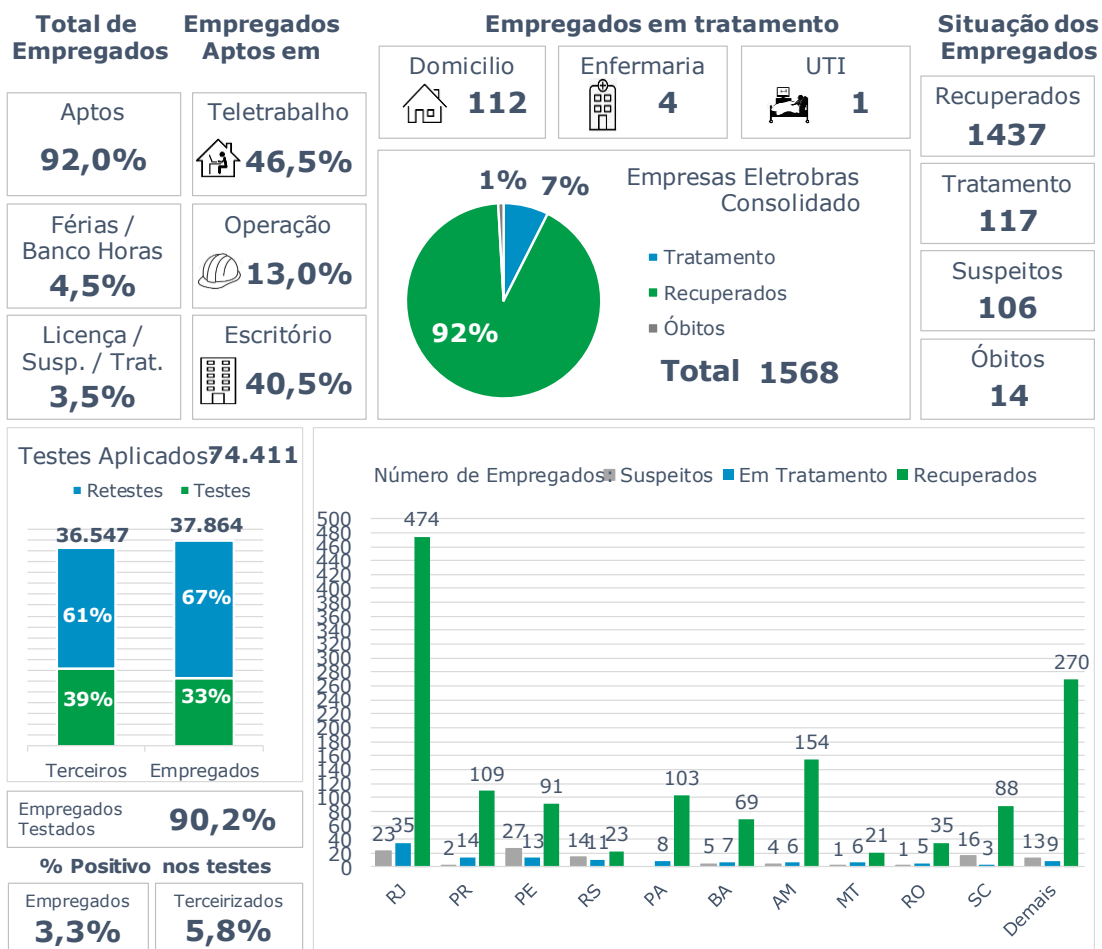


>> Informe Covid-19 >>

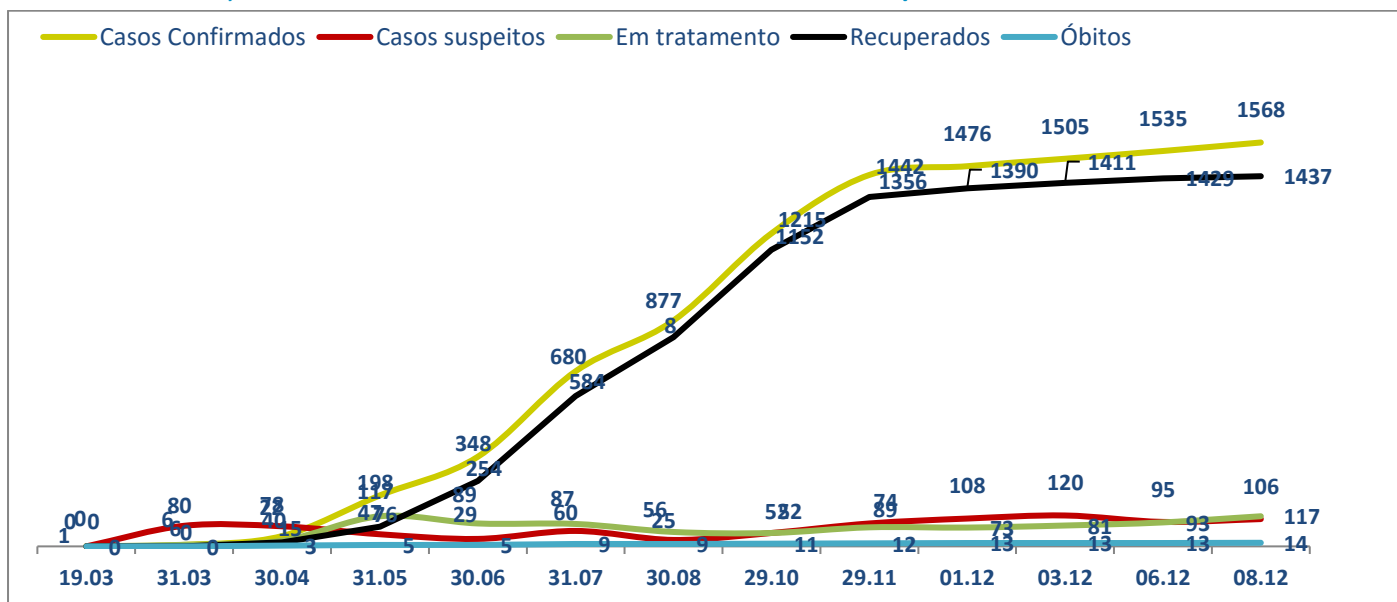
08 de dezembro de 2020

Monitoramento dos empregados das empresas Eletrobras



Eletrobras na prevenção ao Coronavírus (Covid-19)

CASOS SUSPEITOS, EM TRATAMENTO E RECUPERADOS DE CORONAVÍRUS/COVID-19 NAS EMPRESAS ELETROBRAS



Geração de energia elétrica das empresas Eletrobras no dia 08.12.2020

566.091 MWh

Gerados pela Eletrobras

32%

Do SIN

26.147 MW

Máximo da Eletrobras (22h04)

35%

Do SIN

COMPARATIVO DA GERAÇÃO DAS EMPRESAS ELETROBRAS EM 08.12.2020 COM 10.03.2020 (PRÉ-CRISE)

